

おたすけ! 青色申告6

監修 公認会計士 石井 清隆
ERSI コンサルティング株式会社 代表取締役

機能一覧	決算書 1P~4Pに対応、損益計算/月別収入/給与/減価償却/貸借対照/その他 対応区分 一般・不動産青色申告/一般・不動産白色申告 税区分 一般課税/簡易課税/免税 補助科目 追加制限なし 入力形式 仕訳帳/入出金伝票/振替伝票/預金出納帳/現金出納帳/買掛帳/売掛帳/補助元帳 特殊入力 おきまり入力(定型伝票)/仕訳おたすけ入力(バインダー入力)/簡単仕訳入力(仕訳辞書) 仕訳処理 複合仕訳・諸口勘定に対応/経費按分機能/仕訳検索 減価償却 年次繰越を初め各計算処理にも対応 更新処理 更新されても全てデータはなくなりません。参照、復帰、編集が可能、年次ごとの初期化も可能 期間処理 週間/月次/四半期/半年のさまざまな期間に対応 セキュリティ パスワードロック機能 メンテナンス バックアップ機能/データ書き出し テキストデータ EXCELなどの表計算ソフトで加工や編集、グラフ化が可能
------	--

出力一覧	決算書 一般・不動産青色申告1~4P/マークシート当込み印刷/罫線入印刷 仕訳関連 振替伝票印刷(専用用紙・白紙罫線入)、総勘定元帳印刷(専用用紙・白紙罫線入)<出納帳を含む、科目別・連続印刷> その他 仕訳日記帳/摘要一覧/削除ログ/残高試算表(補助科目別、勘定科目別)/科目リスト印刷/消費税区分集計
------	--

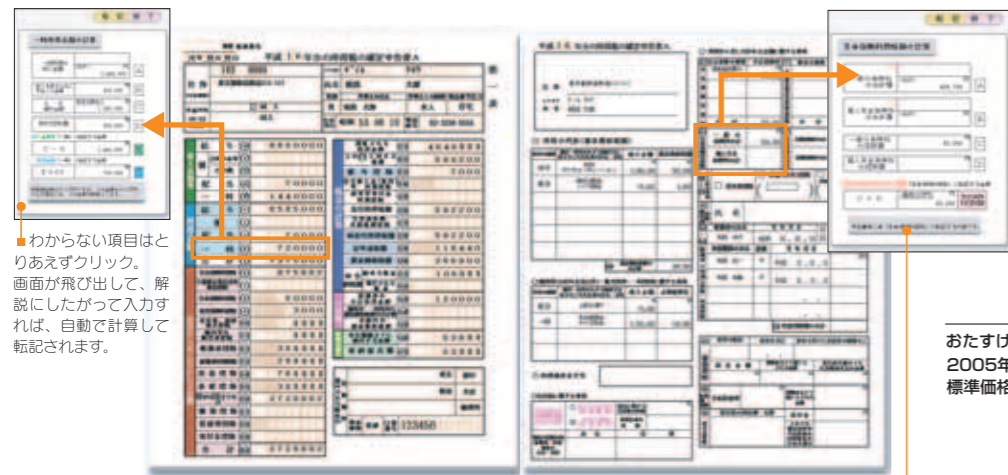
動作環境	対応OS Windows XP/2000 CPU Pentium200MHz以上(XP/600MHz以上) メモリ 64MB以上(XP/128MB以上) 解像度 1024x768, 65,536色 ディスクドライブ CD-ROMドライブ必須 ハードディスク 500MB以上の空領域(インストール時150MB以上) プリンタ Windowsに対応したプリンタ※余白マージンの設定によっては一部印字できない場合があります。
------	---

※平成17年分の決算書につきましては、書式の発表後にアップデートでご提供いたします。

❖ 毎年変わる税制や節税情報が満載。簡単入力であなたの確定申告をサポートします!

おたすけ! 確定申告4

- 確定申告書A・B
- 損失申告書
- 修正申告書
- 分離課税用



わからない項目はと
りあえずクリック。
画面が飛び出して、解
説にしたがって入力す
れば、自動で計算して
転記されます。

生命保険や損害保険も送られたハガキの控除額を入力するだけで、計算は自動。

- 確定申告書OCR2006年度版に対応
- 手書き感覚で入力できるやさしい設計
- 入力情報のナビゲーション
- ほとんどの申告書類を2つの形式でプリント
- あらゆる業種をサポートする決算書類
- サラリーマンの確定申告を応援します

おたすけ! 確定申告ver.4 [Windows版]
2005年12月17日 発売予定
標準価格 4,980 円(税込)



4 5 2 7 7 2 2 5 0 3 5 2 8

お得なバンドルパッケージもございます。

おたすけ! 青色申告6 確定申告4

必要なものだからまとめました。

おたすけ! 青色申告ver.6+確定申告ver.4 バンドル [Windows版]
2005年12月17日 発売予定 標準価格 11,340 円(税込)



4 5 2 7 7 2 2 5 0 3 5 4 2

マグレックスでは申告ソフトの他にも様々な業務支援ソフトを販売しております。
詳細はホームページをご覧ください。ユーザー登録や専用用紙のご購入もホームページから行えます。

<http://www.magrex.co.jp/>

発売元 **MAGREX**
マグレックス株式会社
URL: <http://www.magrex.co.jp/> E-mail: info@magrex.co.jp

※記載された内容および製品の仕様は、改良のため事前の予告なく変更されることがあります。
※掲載されている商品画面は、開発中のものを含みます。
※記載された内容と実際の製品が異なる場合、実際の製品の内容を優先します。
※Microsoft Windowsは、米国Microsoft Corporationの商標または、登録商標です。
※その他、記載の規格名、会社名および商品名は、各社の商標または登録商標です。

もっとおたすけするソフトになりました。

おたすけ!

MAGREX | BUSINESS SUPPORT WARE | O-TA-SU-KE-I SERIES

青色申告6

65万円
特別控除
複式簿記
対応

90日間
無償サポート
電話・メール
FAX

MAGREX

あなたの青色申告を応援します!!

ソフトを使うのに簿記知識が必要だとしたら、おかしくはないでしょうか?

おたすけ! 青色申告 ver.6 は、**バインダー入力**や**簡単入力(仕訳辞書)**、**定型伝票登録**をはじめとしたさまざまな機能で、複式簿記による帳簿作成を強力に支援します。**仕訳はもう難しくありません。**

さらに応援キャンペーンでは、**青色解説本**を標準で付属、**サポートも90日間無償**でしっかりとバックアップします。ひとりでも多くのユーザーに使用していただけるように、応援価格を設定。**従来製品より大幅に値下げ**いたしました。すべてはユーザーの皆様の青色申告をサポートするために。
おたすけ! 青色申告 ver.6 であなたの青色申告をスタートしてください。



青色申告
完全攻略応援
キャンペーン!!

青色申告
解説本付

90日間
無償サポート

応援価格
値下げ断行!!

強力な入力補助×3

仕訳帳入力を追加

振替・入出金伝票

総勘定元帳

現預金出納帳

試算表・決算書



強力な入力補助



スピード導入



プレミアムサポート



専用用紙をご用意



お客様の声を反映

個人事業者向

for WINDOWS

青色申告の3種類の記帳方法「複式簿記」「簡易簿記」「現金式簡易簿記」の内、65万円の特例控除を受けられるのは「複式簿記」だけです。複式簿記ではすべての取引を「仕訳」していきますが、慣れていない人にとっては時間のかかるやっかいな作業です。
おたすけ！青色申告ver.6は、さまざまな機能で帳簿作成をおたすけしながら、「仕訳」はやっかいだけれども難しい作業ではないことをお教えします。
 さあ、**おたすけ！青色申告ver.6**で、あなたの青色申告をスタートしてください。

おたすけ！補助入力機能-1 new!

バインダー入力

よくある取引の摘要（取引内容のメモ）を多数収録！ 選択するだけで仕訳が入力されます。自分で作成した仕訳をバインダーに登録することもできます。使えば使うほど便利になる機能です。



▲バインダー登録画面 一括登録や保守を行います。登録した内容は仕訳帳や伝票の入力時に選択入力できます。

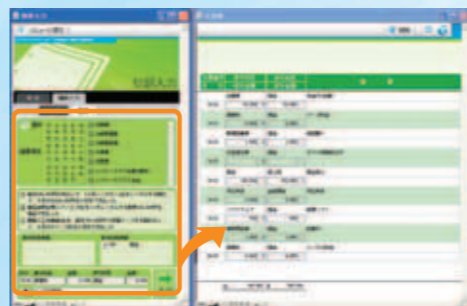


▲仕訳入力画面(クローズアップ) 仕訳された内容は随時バインダーに登録できます。

おたすけ！補助入力機能-2 new!

簡単入力(仕訳辞書)

摘要項目を選択、表示される解説文から取引内容に合ったものを選択していくことで、仕訳を入力します。バインダー同様多数のケースが収録されています。逆引きのお手軽仕訳です。



▲仕訳入力画面 摘要項目の読みをキーにして選択していくと適切な仕訳が入力されます。

おたすけ！補助入力機能-3 new!

定型伝票登録

作成した振替伝票を定型伝票として登録。ワンクリックで振替伝票を作成できるようになります。毎月の定型仕訳で、同じ作業をくり返す必要がなくなりますから、作業効率は大幅にアップします。



▲伝票入力画面 「定型」として登録した伝票を活用します。定型の登録は、いつでも行えます。

さらにおたすけ！新機能 new!

「仕訳帳入力」を追加

簿記や仕訳が得意な方は、新機能・仕訳帳入力を利用できます。日付/科目ロック機能や、複製機能を使用して、どんどん仕訳を入力していけます。ユーザー様のご要望にお応えした新機能です。

もっともおたすけ！機能充実

帳簿形式の入力も充実

仕訳に慣れていない方も、出納帳形式の入力が充実しているので安心。用紙をイメージした入力画面は、手書き感覚のわかりやすさです。

入金・出金伝票でわかりやすく

現金の取引を入力するために、入金伝票、出金伝票形式の入力画面をご用意しました。

便利な経費按分機能も搭載

自宅オフィスや、自家用車を業務用にする場合などの個人で使う部分(家事消費)の割合を設定することで、自動で集計、事業主貸勘定に振替を行います。

減価償却も簡単

減価償却資産は、青色決算書に必要な項目を入力すると年度ごとの更新や台帳として登録されます。

消費税集計対応

課税区分を一般/簡易から選択。科目に税区分を設定すれば、科目、区分ごとに集計して売上割合も自動計算します。今年からの課税事業者も安心です。

あなたの青色申告を応援します!!

青色申告
解説本付

90日間
無償サポート

応援価格
値下げ断行!!

手早く青色申告決算書を作成する場合は……

STEP 01 会社情報の登録 勘定科目の設定

会社の名称や住所の入力、消費税の設定(本則/簡易/免税)などを行います。

例えば、勘定科目の「その他預金」の補助科目に普通預金の通帳名を登録、それぞれ初期残高を入力します。(登録数は無制限です)



補助科目も設定可能!

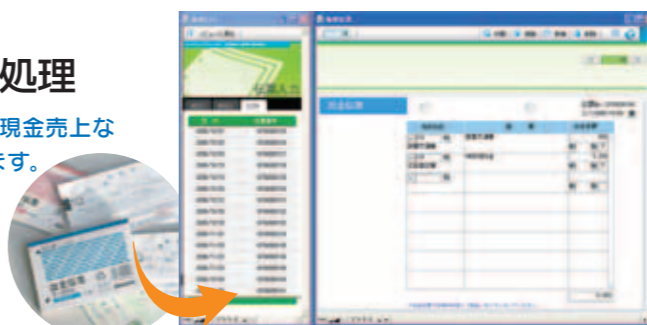
new!

現金中心ならここからスタート!

STEP 04 入金や出金、現金出納の処理

一年分の領収書や仮払いの処理をします。現金売上などの現金にかかわるものはここで入力します。

ここまでに入力した、預金出納、売掛、買掛データの内、相手科目が「現金」のもののみが表示されます。



伝票入力画面「出金伝票」

現金の科目は、出納帳別に複数管理が可能です。例えば一人一人の小口現金や、日常処理には入金伝票、出金伝票形式の入力も便利です。

STEP 02 預金通帳から 預金出納帳に写す

すべての預金通帳(普通・当座・定期)を揃えます。事業専用の通帳であればそのまま写せばOKです。

〔01〕の科目登録の初期残高に前年末の通帳残高を入力しておけば、繰越残高の初期値として表示します。



バインダー
入力

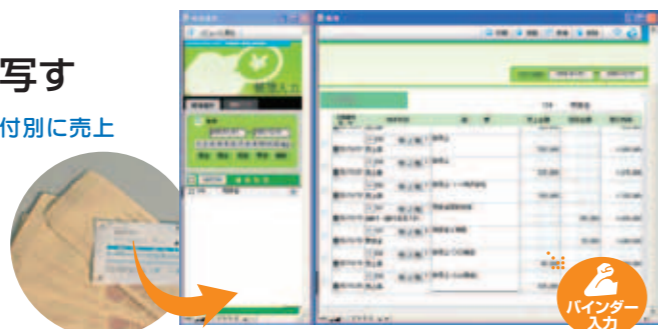
帳簿入力画面「預金出納帳」

預金通帳の内容が事業所得取引のすべてである場合には、そのまま転記しながら残高や項目を合わせていきます。また、目的に合わせて科目名を選択、登録内容については摘要欄を利用します。

STEP 03 売掛帳に売上を、 買掛帳に仕入や外注費を写す

売上伝票や請求書を整理して揃えます。日付別に売上金額、請求金額を入力します。

〔01〕の科目登録の初期残高に前年末の売掛残高を入力します。



バインダー
入力

帳簿入力画面「売掛帳」

売掛帳では、用意した伝票の相手科目→[売上高]、日付→[請求日]、売上金額→[請求額]として入力します。同様に買掛帳では、相手科目→[仕入高]、日付→[請求日]、仕入金額→[請求額]となるように入力していきます。

STEP 05 振替伝票で残りを処理 経費も按分

各勘定科目への移動など、出納帳だけでは処理の難しいものは、振替画面で処理します。

振替処理を行う場合に、相手科目に便利な諸口勘定に対応しています。



バインダー
入力 簡単入力 定型伝票

STEP 06 最後に 青色申告決算書を作成

前のステップまでに入力した内容は自動的に計算されます。空欄があれば直接埋めていきます。

決算書は手書き感覚で直接入力できますし、再計算も可能です。貸借対照表のバランスが合わないようなことがあっても、応急処置として数字を手直します。



決算書編集画面

減価償却費を入力すれば、計算や年次繰越を含めた、継続的な台帳管理を行います。申告決算書の1ページ、4ページはもちろん、2・3ページも自動計算されるので、作業量はさらに軽減します。

これで申告作業完了です!